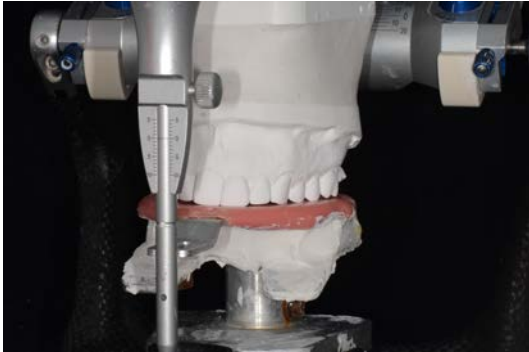


CORSO SEMESTRALE DI PROTESI FISSA

APPROCCIO MODERNO E NUOVE TECNOLOGIE



COSA IMPARATE



FUNZIONE

ESTETICA

IL CORSO È RIVOLTO A TUTTI. CON O SENZA ESPERIENZA. APPRENDI IL **METODO**

Il corso ha lo scopo di dare ai partecipanti le conoscenze adeguate perché possano essere formulati una diagnosi e un piano di trattamento corretti. A fine corso i partecipanti saranno in grado di:

Stabilire in relazione alle altre terapie necessarie il **piano di trattamento** corretto. - Effettuare tutti i tipi di **preparazione** di monconi e scegliere quale preparazione sia la più adatta a seconda dei casi nel rispetto dei tessuti parodontali. Risolvere i **casi parodontali**-protesici complessi. - Valutare la presenza e il tipo di **trauma occlusale**. - Riabilitare usando correttamente i **provvisori**. - Copiare la **ceratura di diagnosi** nei provvisori, **funzionalizzare** i provvisori stessi e trasferirne i **parametri** ai definitivi. - Costruire i provvisori in studio, ribasarli e rimarginarli. - Gestire i provvisori pre e post chirurgia. - Conoscere il piano di trattamento e fasi operative delle **riabilitazioni su impianti**. - Effettuare una corretta **diagnosi estetica**. - Conoscere i principi d'uso delle corone in **ceramica integrale** e le tecniche di preparazione e di **cementazione**. - Rilevare correttamente le **impronte**, provare i manufatti protesici, valutarne la precisione, la correttezza di costruzione e la congruità estetica. - **Finalizzare il caso** e stabilire un programma di mantenimento personalizzato.

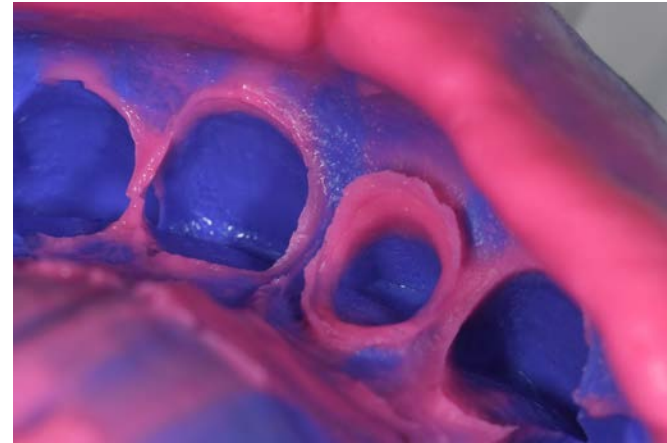
- I partecipanti avranno la possibilità di variare il programma e di fare richieste particolari in base alle loro esigenze.
- Durante tutte le parti pratiche i partecipanti effettueranno preparazioni su modello, gestione provvisori, impronte, controllo travate, prove e cementazioni.
- Tutti i partecipanti potranno a fine corso contattare il relatore via telefono o via mail per chiarimenti o per studio dei loro piani di trattamento o per chiarire eventuali dubbi. Potranno anche essere fissati appuntamenti in studio per esaminare la documentazione e discutere dei loro casi.

DA CHI IMPARATE

**30 ANNI DI
ESPERIENZA**

**18 ANNI DI
CORSI IN
TUTT'ITALIA**





DR. MICHELE D'AMELIO

Laureato presso l'Università degli Studi di Padova.

Socio Attivo dell' [AIOP](#) (Accademia Italiana di Odontoiatria Protetica)

Socio Attivo dell' [EAED](#) (Accademia Europea di Estetica Dentale)

Socio attivo della [IAED](#) (Accademia Italiana di Odontoiatria Estetica)

Socio Fondatore del Gymnasium Multidisciplinare di Tecnica CAD-CAM

Docente al Master di Protesi Fissa presso l'Università degli Studi di Padova

Svolge attività come relatore a livello nazionale sui temi dell'estetica dentale, riabilitazioni su denti naturali e impianti.

Si dedica soprattutto alle riabilitazioni di casi complessi su denti naturali e impianti.



QUANDO IMPARATE



20-21 APRILE

18-19 MAGGIO

15-16 GIUGNO

6-7 LUGLIO

5-6 OTTOBRE

9-10 NOVEMBRE

- OGNI INCONTRO UN GIORNO E MEZZO
- INTENSO
- COMPLETO
- TEORIA E PRATICA PER TUTTI
- POCHE CHIACCHIERE MA DRITTI AL SODO

PERCHÈ LA COSA IMPORTANTE È

COME SI FA

DOVE?

DENTAL CLUB SPA

LIMENA PD tel. 049 7662870

Mail padova@dentalclub.it



COME ISCRIVERSI

Richiedi il programma dettagliato e informazioni per l'iscrizione direttamente a DENTAL CLUB SPA per telefono o via mail, oppure chiamami direttamente presso il mio studio al numero 041 958736 o mandami una mail al seguente indirizzo di posta elettronica info@damelioonline.com

Tutto è difficile prima di essere facile.

Thomas Fuller